



BNP PARIBAS ICATU SEG FIC FI RF PREV CP

Material de Divulgação do Fundo

maio/2025

CNPJ
22.809.036/0001-53

Nome do fundo
BNP PARIBAS ICATU SEG CLASSE DE INVESTIMENTO PREVIDENCIÁRIA RENDA FIXA CRÉD
PRIVADO - RESP LIMITADA

Gestor
BNP PARIBAS ASSET MANAGEMENT BRASIL LTDA

Administrador
BANCO BNP PARIBAS BRASIL S/A

Custodiante
BANCO BNP PARIBAS BRASIL S/A

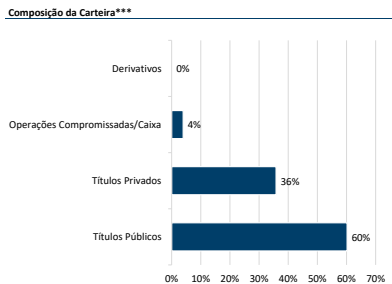
Auditor independente
PRICEWATERHOUSECOOPERS AUDITORES INDEPENDENTES LTDA.

Informações do fundo
Classificação Anbima Previdência RF Duração Livre Grau de Investimento
Classificação CVM Fundo de Renda Fixa
Código Anbima C0000419801
Código ISIN BRBP9P9CTF008
Lançamento 22/06/2016
Benchmark CDI
Cota Fechamento
Aplicações (Dias úteis) Depósito em D+0
Cota em D+1
Resgate (Dias úteis) Liquidação em D+2
Passamento de acordo com o prazo dos planos*
Mínima: 0,80%
Máxima: 0,80%
Efetiva: 0,80%
Mínima: 0,00%
Máxima: Não há
Efetiva: Não há

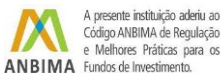
Objetivo do fundo
O objetivo do Fundo é proporcionar a seus cotistas valorização de suas cotas, mediante aplicação de seu patrimônio líquido em cotas de fundos de investimento que mantenham uma carteira composta, preponderantemente, por ativos financeiros e/ou modalidades operacionais de renda fixa disponíveis nos mercados financeiro e de capitais em geral e/ou cotas de outros fundos admitidos pela regulamentação em vigor e previstos no regulamento.

Indicadores Risco x Retorno		
Indicador	12 meses	Desde o início
Nº Meses <0	0	5
Nº Meses >0	12	102
Nº Meses <Benchmark	10	63
Nº Meses >Benchmark	2	44
Mayor Rentabilidade Mensal	1,10%	1,19%
Menor Rentabilidade Mensal	0,71%	-1,68%
Maximum Drawdown	0,02%	2,16%
Volatilidade Anualizada	0,24%	0,64%
Índice de Sharpe	-2,83	-5,28

Rentabilidades Acumuladas			
Período	Fundo	Benchmark	%CDI
Últimos 3 meses	3,06%	3,19%	95,79%
Últimos 6 meses	5,91%	6,25%	94,59%
Últimos 12 meses	11,10%	11,80%	94,02%
Últimos 24 meses	23,92%	25,21%	94,88%
Últimos 36 meses	39,42%	42,09%	93,67%
Últimos 48 meses	50,35%	53,36%	94,37%
Últimos 60 meses	54,23%	56,70%	95,65%
Desde o início	101,23%	111,34%	90,92%



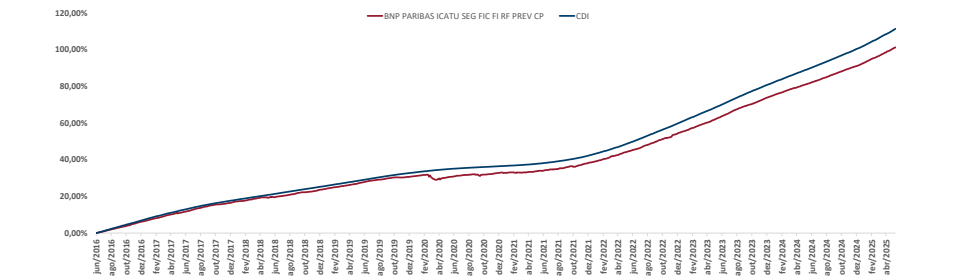
Data da carteira: mai/2025
***Número de aberturas consecutivas: 5



Público Alvo

O fundo destina-se exclusivamente a receber, diretamente ou por meio dos seus Fundos de Investimento, recursos referentes às reservas técnicas de Plano Gerador de Benefício Livre – PGBL e de Vida Gerador de Benefício Livre – VGBL (conjuntamente os “Planos”), disciplinados pela Resolução do Conselho Monetário Nacional no 4.444 de 13.11.2015 (Res. CMN no 4.444/15), destinados a proponentes não qualificados, instituídos pela Icatu Seguros S.A, doravante designado Cotista ou Instituidora, Investidor Profissional nos termos da Instrução CVM no 539, de 13.11.2013 (ICVM 539/13) e posteriores alterações.

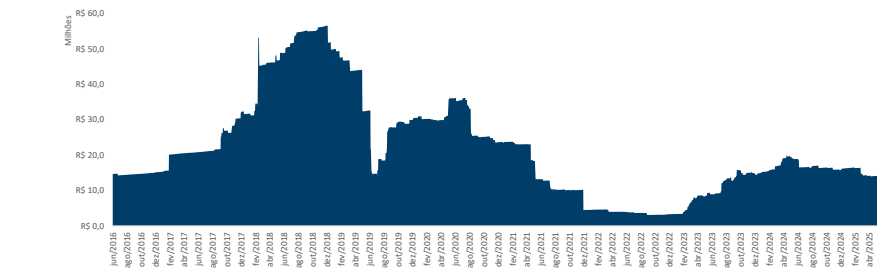
Evolução da Rentabilidade Acumulada



Rentabilidades

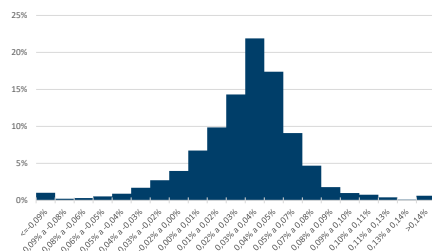
		jan	fev	mar	abr	mai	jun	jul	ago	set	out	nov	dez	Ano	Acum.
2021	Fundo	0,01%	-0,10%	0,14%	0,22%	0,38%	0,33%	0,30%	0,46%	0,53%	0,16%	0,88%	0,81%	4,17%	38,53%
	Benchmark	0,15%	0,13%	0,20%	0,21%	0,27%	0,31%	0,36%	0,43%	0,44%	0,49%	0,59%	0,77%	4,42%	42,53%
2022	Fundo	8,76%	-75,34%	67,27%	103,93%	139,65%	106,76%	83,15%	106,66%	119,03%	32,17%	150,14%	105,07%	94,46%	90,59%
	Benchmark	0,58%	0,78%	1,02%	0,80%	0,95%	0,85%	0,92%	1,09%	1,09%	1,03%	0,95%	1,09%	11,73%	54,77%
2023	Fundo	0,73%	0,76%	0,93%	0,83%	1,03%	1,02%	1,03%	1,17%	1,07%	1,02%	1,02%	1,12%	12,39%	60,19%
	Benchmark	79,25%	103,50%	109,59%	95,48%	91,54%	83,91%	88,52%	93,59%	101,34%	101,34%	92,69%	97,08%	94,64%	91,00%
2024	Fundo	0,88%	0,87%	1,10%	0,78%	1,19%	1,16%	1,10%	1,18%	0,86%	0,72%	1,05%	0,96%	12,52%	74,15%
	Benchmark	1,12%	0,92%	1,17%	0,92%	1,12%	1,07%	1,14%	0,97%	1,00%	0,92%	0,89%	0,89%	13,04%	81,08%
2025	Fundo	78,71%	94,53%	93,99%	84,64%	106,38%	107,95%	102,98%	103,57%	88,61%	71,92%	114,59%	107,17%	96,01%	91,46%
	Benchmark	0,92%	0,75%	0,80%	0,69%	0,79%	0,71%	0,82%	0,83%	0,81%	0,87%	0,76%	0,74%	9,91%	91,40%
2026	Fundo	0,97%	0,80%	0,83%	0,89%	0,83%	0,79%	0,91%	0,87%	0,84%	0,93%	0,79%	0,93%	10,88%	100,77%
	Benchmark	94,86%	93,55%	96,32%	77,55%	95,30%	90,36%	90,25%	96,11%	96,77%	94,13%	95,27%	78,95%	91,11%	90,71%
2027	Fundo	1,07%	0,93%	0,88%	1,10%	1,04%								5,13%	101,23%
	Benchmark	1,01%	0,99%	0,96%	1,06%	1,14%								5,26%	111,34%
2028	Fundo	105,60%	94,88%	91,54%	104,30%	91,61%								97,52%	90,92%
	Benchmark														

Evolução do Patrimônio Líquido

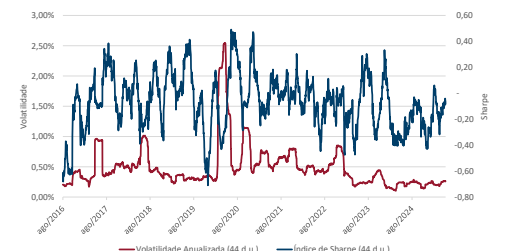


Patrimônio Líquido			
Atual	R\$	14.124.772,23	
Médio nos últimos 12 meses	R\$	16.136.876,85	
Médio desde o início	R\$	21.692.466,86	

Histograma dos Retornos Diários



Evolução da Volatilidade / Índice de Sharpe****



****Índice calculado a partir da razão entre a média do retorno diário acima do CDI e a volatilidade diária.

* De acordo com as Circulares SUSEP nº 563/564 de 2017, para planos destinados a proponentes varejo e qualificados aprovados a partir de 1º de janeiro de 2018, o prazo para crédito é de até 10 (dez) dias úteis e 180 (cento e oitenta) dias úteis, respectivamente, e para planos anteriores a 1º de janeiro de 2018, o prazo para crédito é até 5 (cinco) dias úteis. O crédito será efetuado pela Icatu Seguros até o prazo estipulado em norma, a contar do dia útil subsequente ao recebimento do formulário preenchido corretamente e mediante envio da documentação obrigatória solicitada. Os investimentos do Fundo estarão sujeitos a flutuações de mercado e a riscos de crédito. É importante ressaltar que, apesar do cuidado e diligência da Icatu Seguros no monitoramento de riscos do Fundo, sempre existe a possibilidade de oscilações superiores às estimativas utilizadas nos sistemas de controle, podendo ocasionar distanciamientos e perdas superiores às esperadas. Desta forma, investimentos no Fundo devem ser sempre considerados como aplicações de risco, tendo em vista a possibilidade de não ser alcançado o objetivo de investimento a que o Fundo se propõe, bem como a possibilidade de perda parcial ou total dos recursos investidos. Investimentos em Fundos que podem sofrer perdas patrimoniais não são garantidos pela Instituição Administradora, pelo Gestor de Carteira nem por qualquer mecanismo de seguro ou fundo garantidor de crédito. Rentabilidade obtida no passado não representa garantia de rentabilidade futura. É recomendada a leitura cuidadosa do formulário de informações complementares e do regulamento do fundo pelo investidor ao aplicar seus recursos, podendo este ser encontrado em <http://www.cvm.gov.br>. A rentabilidade divulgada não é líquida de impostos. A descrição da classificação ANBIMA pode ser encontrada no formulário de informações complementares. SUPERVISÃO E FISCALIZAÇÃO: Comissão de Valores Mobiliários - CVM (Serviço de Atendimento ao Cidadão em www.cvm.gov.br)