

CNPJ
15.852.867/0001-23

Nome do fundo

ICATU KADIMA FIE PREVIDÊNCIA FIC DE FIF MULTIMERCADO CRÉDITO PRIVADO - RESPONSABILIDADE LIMITADA

Gestor

KADIMA GESTAO DE INVESTIMENTOS LTDA

Administrador

BNY MELLON SERVICOS FINANCEIROS DTVM S.A.

Custodiante

BNY MELLON BANCO S.A.

Auditor independente

KPMG AUDITORES INDEPENDENTES LTDA.

Informações do fundo

Classificação Anbima	Previdência Multimercado Livre
Classificação CVM	Fundo Multimercado
Código Anbima	C0000342130
Código ISIN	BRISK1CTF000
Lançamento	24/07/2013
Benchmark	CDI
Cota	Fechamento
Aplicações (Dias úteis)	Depósito em D+0
	Cota em D+0
	Cota em D+2
Resgate (Dias úteis)	Liquidação em D+3
	Pagamento de acordo com o prazo dos planos*
Taxa de administração	Mínima: 0,80%
	Máxima: 2,00%
	Efetiva: 1,98%
Taxa de performance	Mínima: Não há
	Máxima: Não há
	Efetiva: Não há

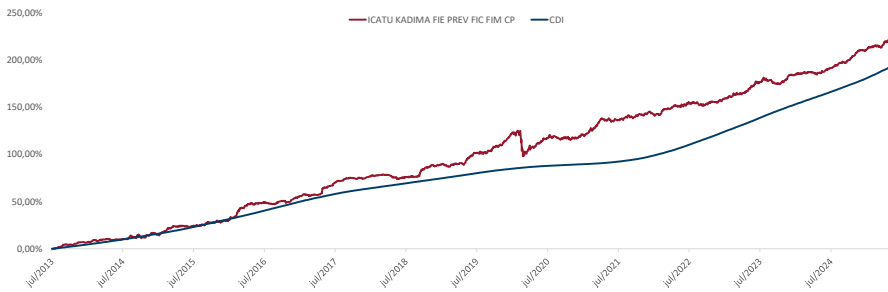
Objetivo do fundo

O FUNDO tem como objetivo aproveitar as melhores oportunidades de investimento visando a apreciação do capital no longo prazo. O FUNDO pode operar nos mais variados mercados disponíveis. O objetivo do FUNDO é obter retornos de longo prazo, buscando superar o CDI por meio da adoção de uma gestão ativa.

Público Alvo

O Fundo destina-se exclusivamente a receber, diretamente, recursos referentes às reservas técnicas de Plano Gerador De Benefício Livre – PGBL e de Vida Gerador De Benefício Livre – VGBL (conjuntamente os "Planos"), disciplinados pela Resolução do Conselho Monetário Nacional no 4.444 de 13.11.2015 (Res. CMN 4.444/15), destinados a proponentes não qualificados, instituídos pela Icatu Seguros S.A, doravante designado Cotista ou Instituidora, considerada Investidora Profissional nos termos da Instrução CVM no 539, de 13.11.2013 (ICVM 539/13) e posteriores alterações.

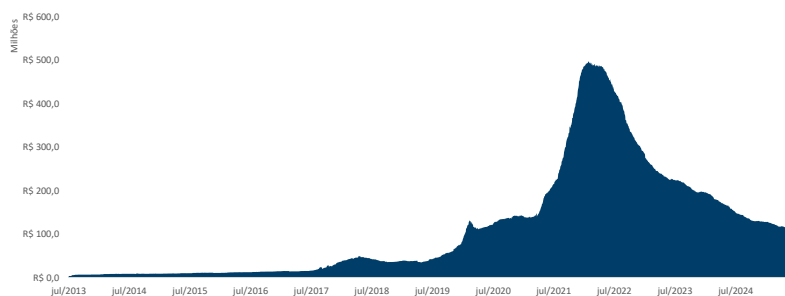
Evolução da Rentabilidade Acumulada



Rentabilidades

		jan	fev	mar	abr	mai	jun	jul	ago	set	out	nov	dez	Ano	Acum.
2021	Fundo	0,21%	2,67%	2,15%	3,63%	-0,46%	-0,65%	0,55%	1,02%	0,32%	0,33%	0,16%	1,72%	12,18%	145,37%
	Benchmark	0,15%	0,13%	0,20%	0,21%	0,27%	0,31%	0,36%	0,43%	0,44%	0,49%	0,59%	0,77%	4,42%	97,75%
	%CDI	141,81%	1982,15%	1068,84%	1748,48%	-170,63%	-210,83%	153,66%	237,62%	72,84%	67,49%	26,83%	223,78%	275,37%	148,73%
2022	Fundo	-1,55%	0,33%	2,19%	0,99%	0,41%	0,35%	0,74%	0,18%	-1,00%	1,13%	0,26%	0,98%	5,07%	157,80%
	Benchmark	0,73%	0,76%	0,93%	0,83%	1,03%	1,02%	1,03%	1,17%	1,07%	1,02%	1,02%	1,12%	12,39%	122,25%
	%CDI	-212,13%	43,30%	235,88%	118,63%	40,07%	34,31%	71,88%	15,01%	-93,53%	110,33%	25,90%	87,63%	40,89%	129,09%
2023	Fundo	0,61%	0,59%	1,02%	0,49%	1,58%	2,94%	0,07%	0,10%	-0,58%	-0,57%	1,57%	2,11%	10,34%	184,46%
	Benchmark	1,12%	0,92%	1,17%	0,92%	1,12%	1,07%	1,07%	1,14%	0,97%	1,00%	0,92%	0,89%	13,04%	151,23%
	%CDI	54,49%	64,67%	86,52%	53,85%	141,00%	274,59%	6,59%	8,46%	-59,68%	-57,30%	171,81%	236,12%	79,30%	121,98%
2024	Fundo	0,37%	0,11%	0,44%	-0,56%	0,09%	1,36%	0,65%	1,39%	0,72%	0,93%	2,31%	1,00%	9,15%	210,49%
	Benchmark	0,97%	0,80%	0,83%	0,89%	0,83%	0,79%	0,91%	0,87%	0,84%	0,93%	0,79%	0,93%	10,88%	178,55%
	%CDI	38,25%	13,96%	53,34%	-62,86%	11,15%	172,93%	71,54%	160,46%	86,12%	100,07%	291,30%	106,96%	84,14%	117,89%
2025	Fundo	0,83%	0,21%	0,06%	1,91%	0,85%								3,91%	222,63%
	Benchmark	1,01%	0,99%	0,96%	1,06%	1,08%								5,21%	193,06%
	%CDI	82,00%	21,34%	6,11%	180,92%	78,46%								75,08%	115,32%

Evolução do Patrimônio Líquido



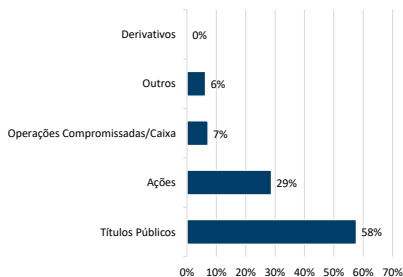
Indicadores Risco x Retorno

Indicador	12 meses	Desde o início
Nº Meses <0	0	24
Nº Meses >0	12	118
Nº Meses <Benchmark	6	76
Nº Meses >Benchmark	6	66
Maior Rentabilidade Mensal	2,31%	6,68%
Menor Rentabilidade Mensal	0,06%	-8,35%
Maximum Drawdown	0,83%	12,05%
Volatilidade Anualizada	2,52%	4,53%
Índice de Sharpe	0,44	1,90

Rentabilidades Acumuladas

Período	Fundo	Benchmark	%CDI
Últimos 3 meses	2,84%	3,14%	90,48%
Últimos 6 meses	4,95%	6,19%	79,92%
Últimos 12 meses	12,90%	11,74%	109,89%
Últimos 24 meses	19,91%	25,14%	79,18%
Últimos 36 meses	28,47%	42,01%	67,76%
Últimos 48 meses	36,06%	53,27%	67,69%
Últimos 60 meses	52,67%	56,61%	93,04%
Desde o início	222,63%	193,06%	115,32%

Composição da Carteira*



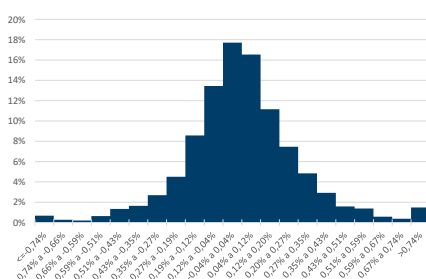
Data da carteira: mai/2025

*Número de aberturas consecutivas: 5

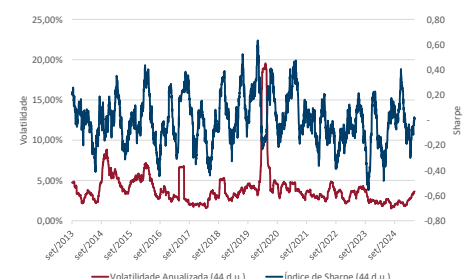
Patrimônio Líquido

Atual	R\$	115.071.701,21
Médio nos últimos 12 meses	R\$	133.810.359,88
Médio desde o início	R\$	114.533.491,91

Histograma dos Retornos Diários



Evolução da Volatilidade / Índice de Sharpe*



*Índice calculado a partir da razão entre a média do retorno diário acima do cdi e a volatilidade diária.



* De acordo com as Circulares SUSEP nº 563/564 de 2017, para planos destinados à proponentes varejo e qualificados aprovados a partir de 1º de janeiro de 2018, o prazo para crédito é de até 10 (dez) dias úteis e 180 (cento e oitenta) dias úteis, respectivamente, e para planos anteriores a 1º de janeiro de 2018, o prazo para crédito é até 5 (cinco) dias úteis. O crédito será efetuado pela Icatu Seguros até o prazo estipulado em norma, a contar do dia útil subsequente ao recebimento do formulário preenchido corretamente e mediante envio da documentação obrigatória solicitada. Os investimentos do Fundo estarão sujeitos a flutuações de mercado e a riscos de crédito. É importante ressaltar que apesar do cuidado e diligência da Icatu Seguros no monitoramento de riscos do Fundo, sempre existe a possibilidade de oscilações superiores às estimativas utilizadas nos sistemas de controle, podendo ocasionar distanciamientos e perdas superiores às esperadas. Desta forma, investimentos no Fundo devem ser sempre considerados como aplicações de risco, tendo em vista a possibilidade de não ser alcançado o objetivo de investimento a que o Fundo se propõe, bem como a possibilidade de perda parcial ou total dos recursos investidos. Investimentos em Fundos que podem sofrer perdas patrimoniais não são garantidos pela Instituição Administradora, pelo Gestor de Carteira nem por qualquer mecanismo de seguro ou fundo garantidor de crédito. Rentabilidade obtida no passado não representa garantia de rentabilidade futura. É recomendada a leitura cuidadosa do formulário de informações complementares e do regulamento do fundo pelo investidor ao aplicar seus recursos, podendo este ser encontrado em <http://www.cvm.gov.br/>. A rentabilidade divulgada não é líquida de impostos. A descrição da classificação ANBIMA pode ser encontrada no formulário de informações complementares. SUPERVISÃO E FISCALIZAÇÃO: Comissão de Valores Mobiliários - CVM (Serviço de Atendimento ao Cidadão em www.cvm.gov.br)