

**CNPJ**  
33.520.901/0001-63

**Nome do fundo**  
ICATU VANGUARDA PÓS-FIXADO FIF RENDA FIXA PREVIDENCIÁRIO - RESP LIMITADA

**Gestor**  
ICATU VANGUARDA GESTÃO DE RECURSOS LTDA

**Administrador**  
BEM - DISTRIBUIDORA DE TÍTULOS E VALORES MOBILIÁRIOS LTDA.

**Custodiante**  
BANCO BRADESCO S.A.

**Auditor independente**  
DELOITTE TOUCHE TOHMATSU AUDITORES INDEPENDENTES LTDA.

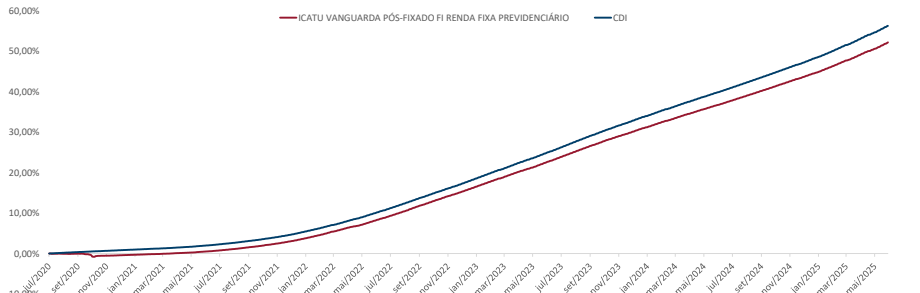
Classificação Anbima	Previdência RF Duração Livre Crédito Livre
Classificação CVM	Fundo de Renda Fixa
Código Anbima	C0000542229
Código ISIN	BR0203CTF002
Lançamento	02/07/2020
Benchmark	CDI
Cota	Fechamento
Aplicações (Dias úteis)	Depósito em D+0
	Cota em D+0
Resgate (Dias úteis)	Liquidação em D+1
	Pagamento de acordo com o prazo dos planos*
Taxa de administração	Mínima: 0,35%
	Máxima: 0,45%
	Efetiva: 0,44%
Taxa de performance	Mínima: Não há
	Máxima: Não há
	Efetiva: Não há

**Objetivo do fundo**  
O FUNDO tem como objetivo proporcionar rentabilidade acima do CDI.

#### Público Alvo

O Fundo destina-se exclusivamente a receber, diretamente, recursos referentes às reservas técnicas de Plano Gerador De Benefício Livre – PGBL e de Vida Gerador De Benefício Livre – VGBL (conjuntamente os "Planos"), disciplinados pela Resolução do Conselho Monetário Nacional no 4.444 de 13.11.2015 (Res. CMN 4.444/15), destinados a proponentes não qualificados, instituídos pela Icatu Seguros S.A, doravante designado Cotista ou Instituidora, considerada Investidora Profissional nos termos da Instrução CVM no 539, de 13.11.2013 (ICVM 539/13) e posteriores alterações.

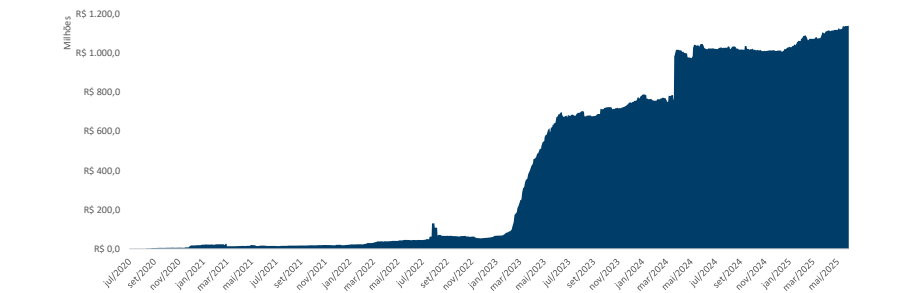
#### Evolução da Rentabilidade Acumulada



#### Rentabilidades

		jan	fev	mar	abr	mai	jun	jul	ago	set	out	nov	dez	Ano	Acum.
2021	Fundo	0,12%	0,09%	0,18%	0,15%	0,24%	0,27%	0,35%	0,40%	0,42%	0,48%	0,58%	0,72%	4,08%	3,76%
	Benchmark	0,15%	0,13%	0,20%	0,21%	0,27%	0,31%	0,36%	0,43%	0,44%	0,49%	0,59%	0,77%	4,42%	5,44%
	%CDI	79,61%	69,84%	89,69%	71,88%	88,97%	88,67%	97,17%	94,10%	95,79%	98,48%	98,23%	94,19%	92,22%	69,11%
2022	Fundo	0,74%	0,80%	0,92%	0,69%	1,03%	1,01%	1,02%	1,22%	1,07%	1,04%	0,99%	1,09%	12,25%	16,47%
	Benchmark	0,73%	0,76%	0,93%	0,83%	1,03%	1,02%	1,03%	1,17%	1,07%	1,02%	1,02%	1,12%	12,39%	18,50%
	%CDI	100,95%	106,10%	99,33%	82,17%	99,90%	99,54%	98,37%	104,37%	100,07%	101,51%	96,71%	97,14%	98,89%	89,03%
2023	Fundo	1,10%	0,91%	1,13%	0,85%	1,12%	1,06%	1,02%	1,12%	0,95%	0,95%	0,87%	0,87%	12,62%	31,17%
	Benchmark	1,12%	0,92%	1,17%	0,92%	1,12%	1,07%	1,07%	1,14%	0,97%	1,00%	0,92%	0,89%	13,04%	33,95%
	%CDI	97,64%	98,58%	96,60%	92,90%	99,60%	99,09%	95,49%	98,60%	97,42%	94,78%	94,48%	96,97%	96,76%	91,79%
2024	Fundo	0,93%	0,78%	0,80%	0,85%	0,79%	0,76%	0,87%	0,84%	0,80%	0,90%	0,77%	0,85%	10,40%	44,81%
	Benchmark	0,97%	0,80%	0,83%	0,89%	0,83%	0,79%	0,91%	0,87%	0,84%	0,93%	0,79%	0,93%	10,88%	48,52%
	%CDI	96,42%	96,87%	96,24%	96,05%	95,20%	97,01%	95,79%	97,16%	95,25%	96,93%	97,02%	90,81%	95,67%	92,36%
2025	Fundo	1,01%	0,95%	0,92%	1,01%	1,10%								5,09%	52,19%
	Benchmark	1,01%	0,99%	0,96%	1,06%	1,08%								5,21%	56,25%
	%CDI	99,97%	96,27%	95,52%	95,61%	101,62%								97,82%	92,77%

#### Evolução do Patrimônio Líquido



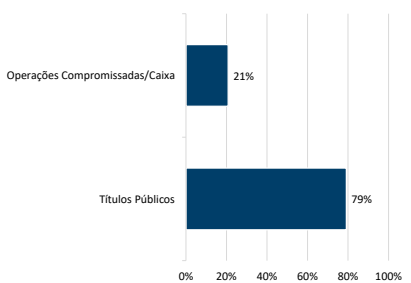
#### Indicadores Risco x Retorno

Indicador	12 meses	Desde o início
Nº Meses <0	0	2
Nº Meses >0	12	56
Nº Meses <Benchmark	11	52
Nº Meses >Benchmark	1	6
Maior Rentabilidade Mensal	1,10%	1,22%
Menor Rentabilidade Mensal	0,76%	-0,40%
Maximum Drawdown	0,00%	0,82%
Volatilidade Anualizada	0,09%	0,32%
Índice de Sharpe	-5,16	-5,79

#### Rentabilidades Acumuladas

Período	Fundo	Benchmark	%CDI
Últimos 3 meses	3,06%	3,14%	97,66%
Últimos 6 meses	5,98%	6,19%	96,69%
Últimos 12 meses	11,33%	11,74%	96,49%
Últimos 24 meses	24,19%	25,14%	96,23%
Últimos 36 meses	40,70%	42,01%	96,88%
Últimos 48 meses	51,47%	53,27%	96,62%
Últimos 60 meses			
Desde o início	52,19%	56,25%	92,77%

#### Composição da Carteira\*



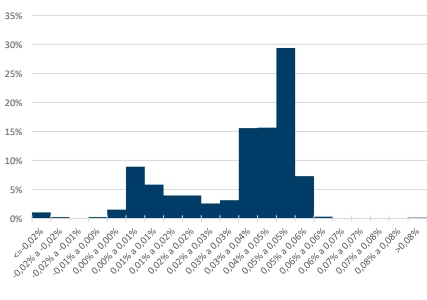
Data da carteira: mar/2025

\*Número de aberturas consecutivas: 5

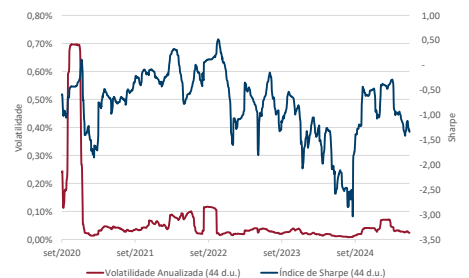
#### Patrimônio Líquido

Atual	R\$	1.138.741.181,54
Médio nos últimos 12 meses	R\$	1.048.179.942,73
Médio desde o início	R\$	413.999.118,86

#### Histograma dos Retornos Diários



#### Evolução da Volatilidade / Índice de Sharpe\*



\*Índice calculado a partir da razão entre a média do retorno diário acima do cdi e a volatilidade diária.