

O Fundo

O fundo é classificado como ações e aloca pelo menos 97% de seus recursos em cotas do fundo de investimento **ALASKA BLACK FUNDO DE INVESTIMENTO FINANCEIRO EM AÇÕES**, que procura gerar resultados consistentes e superiores através de investimentos majoritariamente em empresas, além de poder atuar nos mercados de câmbio, juros, índice e se utilizar de derivativos sem limites pré-estabelecidos em relação ao seu patrimônio líquido, além dos ativos elencados no artigo 56 da Resolução CVM n. 175/2022.

O Público

O fundo é destinado exclusivamente a investidores qualificados, pessoas físicas e jurídicas, incluindo Fundos de Investimento e Fundos de Investimento em Cotas de Fundos de Investimento, observando os valores mínimos de aplicação inicial, permanência e de movimentação mínima, tanto para aplicações quanto resgates.

Política de Investimentos

O fundo investido tem como estratégia alocar a maior parte do capital em ações de empresas selecionadas através de análise fundamentalista e modelos proprietários. São escolhidas aquelas com potencial de valorização a médio e longo prazos, ajustado pelo risco incorrido. O fundo pode atuar também nos mercados de câmbio, juros, índice e se utilizar de derivativos sem limites pré-estabelecidos em relação ao seu patrimônio líquido, além dos ativos elencados no artigo 56 da Resolução CVM n. 175/2022.

Estatísticas		Informações Operacionais		Dados Bancários	
Rentabilidade anualizada	9,24%	Início do Fundo	29/12/2011	Favorecido	ALASKA BLACK FIC FIA
Volatilidade	38,71%	Taxa de Administração	1,85% + 0,15% a.a. (Fundo Master)	CNPJ	12.987.743/0001-86
PL (R\$)	831.449.153	Taxa de Performance	20% sobre o que exceder o IPCA+6%	Banco	BTG PACTUAL (208)
PL Médio 12 meses (R\$)	765.662.736	Aplicação Inicial	R\$ 5.000,00	Agência	1
PL Médio do Mês (R\$)	816.295.788	Movimentação Mínima	R\$ 1.000,00	Conta Corrente	11539-5
Cota de Aplicação	D+1	Saldo Mínimo	R\$ 5.000,00	Tributação	Fundo de Ações
Cota de Resgate	D+30 (corridos)	Horário Limite de Movimentações	De acordo com o distribuidor	Tipo ANBIMA	Ações Livre
Pagamento de Resgate	D+2 (úteis) após cotização	Prazo de Resgate	5% de multa (taxa de saída*). Cota D+1.	Código ANBIMA	267163
Principal Fator de Risco	Ações	Inferior a 30 dias	Pagamento D+4 (úteis) após cotização		

Histórico de Rentabilidade

		JAN	FEV	MAR	ABR	MAI	JUN	JUL	AGO	SET	OUT	NOV	DEZ	ANO	ACUM	COTA NO ANO
2025	FUNDO	15,59%	-5,46%	25,44%	9,89%	7,47%								61,89%	226,10%	
	IPCA+6%	0,86%	1,20%	1,37%	0,96%	0,89%								5,38%	367,82%	
	IBOV	4,86%	-2,64%	6,08%	3,69%	1,45%								13,92%	141,44%	
2024	FUNDO	-8,02%	-2,57%	-5,62%	-9,14%	-6,18%	-7,24%	-3,24%	6,15%	-3,56%	-8,76%	-11,71%	-19,69%	-57,15%	101,44%	
	IPCA+6%	1,05%	1,02%	0,97%	0,80%	0,90%	0,79%	0,85%	0,68%	0,69%	1,06%	0,87%	0,97%	11,19%	343,96%	
	IBOV	-4,79%	0,99%	-0,71%	-1,70%	-3,04%	1,48%	3,02%	6,54%	-3,08%	-1,60%	-3,12%	-4,28%	-10,36%	111,94%	
2023	FUNDO	10,10%	-12,22%	-0,52%	6,07%	11,48%	18,70%	6,24%	-9,21%	-2,89%	-6,28%	24,19%	7,91%	58,74%	370,08%	
	IPCA+6%	1,09%	1,01%	1,44%	1,01%	0,98%	0,55%	0,50%	0,72%	0,74%	0,71%	0,88%		10,84%	299,29%	
	IBOV	3,37%	-7,49%	-2,91%	2,50%	3,74%	9,00%	3,27%	-5,09%	0,71%	-2,94%	12,54%	5,38%	22,28%	136,43%	
2022	FUNDO	13,94%	3,07%	15,22%	-14,77%	12,35%	-23,07%	7,12%	7,91%	-3,02%	12,57%	-7,53%	-6,21%	9,10%	196,13%	
	IPCA+6%	1,10%	1,17%	1,92%	1,67%	1,36%	1,04%	0,51%	-0,02%	0,17%	0,62%	0,96%	1,04%	12,15%	260,25%	
	IBOV	6,98%	0,89%	6,06%	-10,10%	3,22%	-11,50%	4,69%	6,16%	0,47%	5,45%	-3,06%	-2,45%	4,69%	93,35%	
2021	FUNDO	-9,53%	-8,87%	8,72%	10,51%	12,47%	7,36%	-12,31%	-4,34%	-14,76%	-13,71%	0,03%	10,83%	-18,17%	171,43%	
	IPCA+6%	1,23%	0,88%	1,57%	1,04%	1,07%	1,17%	1,26%	1,45%	1,51%	1,65%	1,55%	1,42%	16,98%	221,22%	
	IBOV	-3,32%	-4,37%	6,00%	1,94%	6,16%	0,46%	-3,94%	-2,48%	-6,57%	-6,74%	-1,53%	2,85%	-11,93%	84,70%	
2020	FUNDO	-2,76%	-14,54%	-59,72%	13,61%	10,81%	3,86%	17,43%	-8,10%	-9,81%	-4,42%	22,38%	9,64%	-45,38%	231,70%	
	IPCA+6%	1,20%	0,62%	0,70%	0,34%	0,12%	0,43%	0,85%	0,78%	0,94%	1,25%	1,30%	1,69%	10,69%	174,60%	
	IBOV	-1,63%	-8,43%	-29,90%	10,25%	8,57%	8,76%	8,27%	-3,44%	-4,80%	-0,69%	15,90%	9,30%	2,92%	109,71%	
2019	FUNDO	14,69%	-2,30%	-5,62%	-2,97%	2,50%	8,77%	7,08%	-14,27%	11,03%	8,58%	-4,35%	12,69%	36,48%	507,25%	
	IPCA+6%	0,76%	0,83%	1,01%	1,17%	0,86%	0,51%	0,64%	0,66%	0,52%	0,56%	0,74%	1,35%	10,05%	148,08%	
	IBOV	10,82%	-1,86%	-0,18%	0,98%	0,70%	4,06%	0,84%	-0,67%	3,57%	2,36%	0,95%	6,85%	31,58%	103,77%	
2018	FUNDO	6,33%	3,47%	4,69%	1,40%	-10,26%	-3,84%	12,36%	-13,92%	3,79%	27,90%	-1,19%	1,96%	30,37%	344,93%	
	IPCA+6%	0,91%	0,69%	0,71%	0,64%	0,80%	1,29%	1,34%	0,65%	0,63%	1,01%	0,57%	0,42%	10,09%	125,44%	
	IBOV	11,14%	0,52%	0,01%	0,88%	-10,87%	-5,20%	8,88%	-3,21%	3,48%	10,19%	2,38%	-1,81%	15,03%	54,86%	
2017	FUNDO	16,28%	18,45%	-2,71%	-3,89%	-15,81%	-1,18%	24,19%	17,60%	4,58%	-2,58%	-2,65%	12,52%	74,62%	241,28%	
	IPCA+6%	0,85%	0,74%	0,87%	0,59%	0,75%	0,53%	0,48%	0,76%	0,63%	0,79%	0,80%	0,82%	8,96%	104,78%	
	IBOV	7,38%	3,08%	-2,52%	0,65%	-4,12%	0,30%	4,80%	7,46%	4,88%	0,02%	-3,15%	6,16%	26,86%	34,62%	
2016	FUNDO	-7,34%	3,18%	36,49%	13,41%	-4,19%	10,02%	15,00%	7,42%	8,44%	11,32%	-4,24%	2,90%	129,21%	95,44%	
	IPCA+6%	1,59%	1,47%	1,20%	0,96%	1,20%	1,10%	0,91%	1,05%	0,73%	0,63%	0,68%	0,76%	12,98%	87,94%	
	IBOV	-6,79%	5,91%	16,97%	7,70%	-10,09%	6,30%	11,22%	1,03%	0,80%	11,23%	-4,65%	-2,71%	38,93%	6,12%	
2015	FUNDO	-0,44%	10,77%	1,94%	2,31%	-3,02%	-4,69%	-6,74%	-8,37%	-9,35%	2,70%	0,60%	-8,76%	-22,37%	-14,73%	
	IPCA+6%	1,48%	1,52%	1,96%	1,45%	1,19%	1,26%	1,26%	0,89%	0,88%	1,18%	1,34%	1,55%	17,16%	66,34%	
	IBOV	-6,20%	9,97%	-0,84%	9,93%	-6,17%	0,61%	-4,17%	-8,33%	-3,36%	1,80%	-1,63%	-3,92%	-13,31%	-23,62%	
2014	FUNDO	-6,99%	2,21%	3,19%	-0,18%	-2,28%	2,47%	2,44%	8,19%	-2,27%	-4,27%	0,27%	-13,13%	-11,45%	9,84%	
	IPCA+6%	1,26%	1,07%	1,23%	1,27%	1,07%	0,88%	0,76%	0,61%	0,93%	1,04%	0,90%	1,20%	12,92%	41,98%	
	IBOV	-7,51%	-1,14%	7,05%	2,40%	-0,75%	3,76%	5,01%	9,78%	-11,70%	0,95%	0,17%	-8,62%	-2,91%	-11,89%	
2013	FUNDO	2,96%	0,68%	-3,35%	-1,91%	-0,02%	-6,35%	-1,68%	-3,76%	4,69%	2,32%	-0,15%	-3,27%	-9,92%	24,04%	
	IPCA+6%	1,42%	1,06%	1,01%	1,06%	0,94%	0,77%	0,69%	0,64%	0,77%	1,02%	0,98%	1,25%	12,24%	25,74%	
	IBOV	-1,95%	-3,91%	-1,87%	-0,78%	-4,30%	-11,31%	1,64%	3,68%	4,65%	3,66%	-3,27%	-1,86%	-15,50%	-9,25%	
2012	FUNDO	5,22%	7,51%	3,21%	4,91%	-5,01%	1,31%	3,01%	-0,35%	3,55%	1,48%	1,22%	7,01%	37,70%	37,70%	
	IPCA+6%	1,09%	0,90%	0,88%	0,89%	1,03%	0,67%	0,77%	0,97%	0,90%	1,14%	1,02%	1,16%	12,02%	12,02%	
	IBOV	11,13%	4,34%	-1,98%	-4,17%	-11,86%	-0,25%	3,21%	1,72%	3,71%	-3,56%	0,71%	6,05%	7,40%	7,40%	

Administração:



Custódia:



Auditoria:

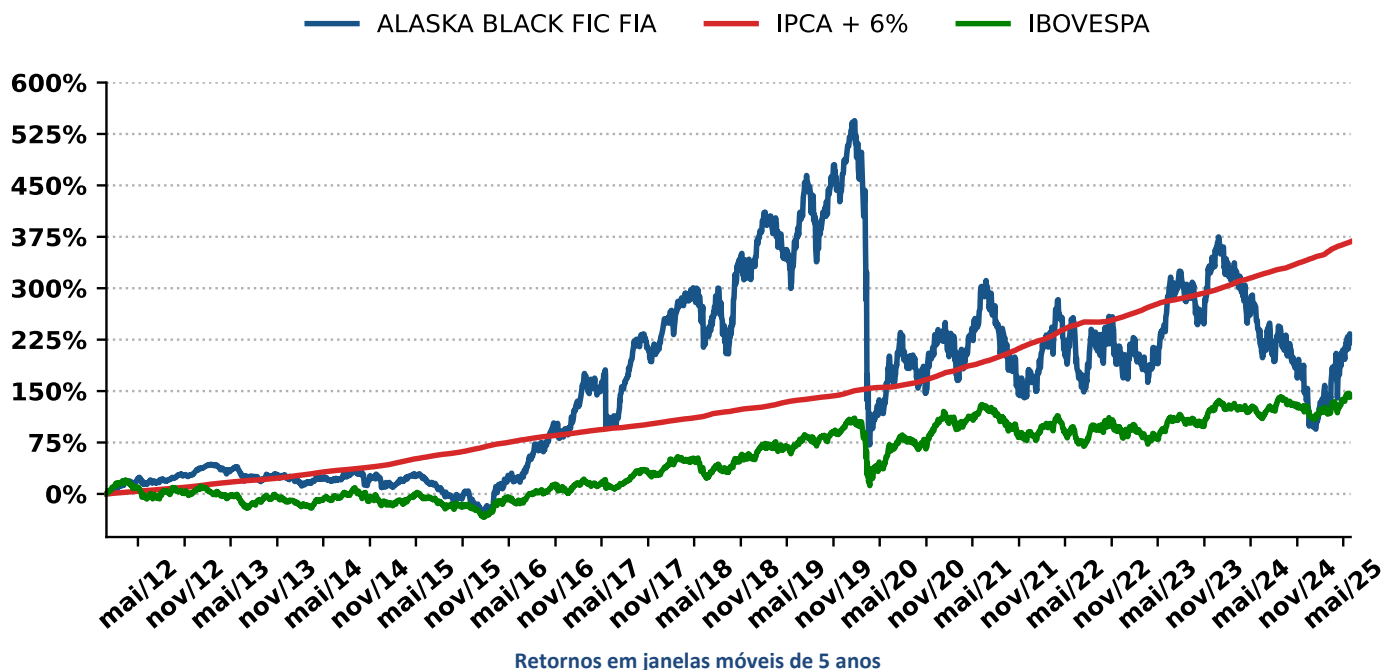


Autorregulação:

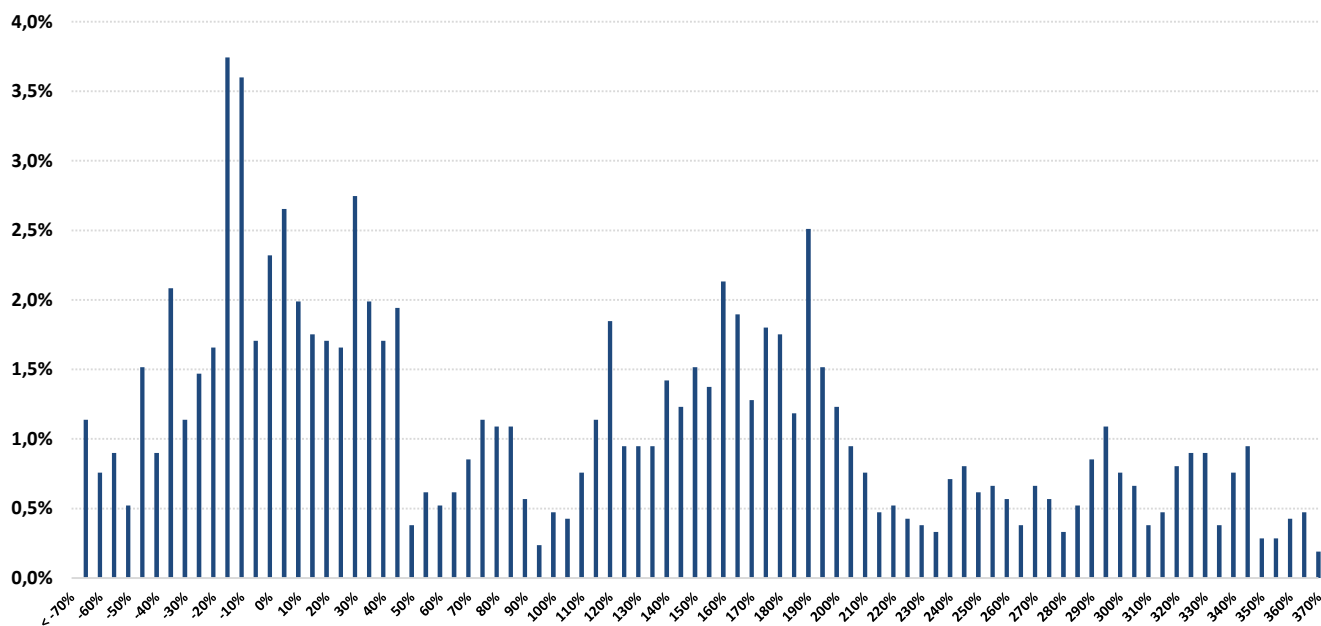
Moody's
LOCAL MQ2.brAvaliação referente à
Alaska

Este material tem caráter meramente informativo e não deve ser considerado uma oferta para compra de cotas do Fundo. É recomendada a leitura cuidadosa do prospecto, formulário de informações complementares, lâmina de informações essenciais e regulamento do Fundo pelo investidor ao aplicar seus recursos. Maiores informações e cópias do prospecto e do regulamento podem ser obtidas na instituição responsável pela distribuição de cotas do fundo ou na página da CVM: www.cvm.gov.br. A rentabilidade obtida no passado não representa garantia de rentabilidade futura. A rentabilidade divulgada é líquida das taxas de administração e performance mas não é líquida de impostos. A concessão do registro da presente distribuição não implica, por parte da CVM, garantia de veracidade das informações prestadas ou julgamento sobre a qualidade do fundo, de seu administrador ou das cotas a serem distribuídas. Fundos de investimento não contam com garantia do administrador do fundo, do gestor da carteira, de qualquer mecanismo de seguro ou, ainda, do fundo garantidor de créditos - FGC. Os fundos multimercados com renda variável podem estar expostos a significativa concentração em ativos de poucos emissores, com os riscos daí decorrentes. Para avaliação da performance de um fundo de investimento, é recomendável uma análise de, no mínimo, 12 (doze) meses. As informações relacionadas à performance do Fundo são referentes à cota de fechamento do último dia útil do mês anterior à elaboração deste documento. Para ouvidoria, contatar ouvidoria@alaska-asset.com.br.

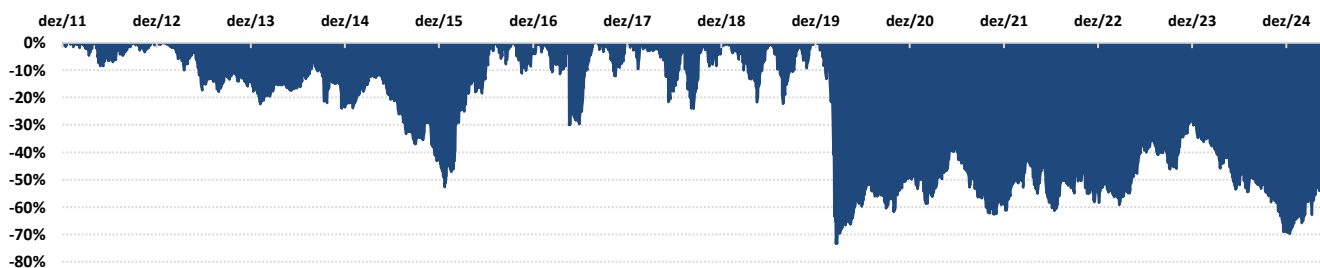
Rentabilidade



Retornos em janelas móveis de 5 anos



Drawdown



Administração: Custódia: Auditoria: Autorregulação: Avaliação referente à Alaska

Este material tem caráter meramente informativo e não deve ser considerado uma oferta para compra de cotas do Fundo. É recomendada a leitura cuidadosa do prospecto, formulário de informações complementares, lâmina de informações essenciais e regulamento do Fundo pelo investidor ao aplicar seus recursos. Maiores informações e cópias do prospecto e do regulamento podem ser obtidas na instituição responsável pela distribuição de cotas do fundo ou na página da CVM: www.cvm.gov.br. A rentabilidade obtida no passado não representa garantia de rentabilidade futura. A rentabilidade divulgada é líquida das taxas de administração e performance mas não é líquida de impostos. A concessão do registro da presente distribuição não implica, por parte da CVM, garantia de veracidade das informações prestadas ou julgamento sobre a qualidade do fundo, de seu administrador ou das cotas a serem distribuídas. Fundos de investimento não contam com garantia do administrador do fundo, do gestor da carteira, de qualquer mecanismo de seguro ou, ainda, do fundo garantidor de créditos - FGC. Os fundos multimercados com renda variável podem estar expostos a significativa concentração em ativos de poucos emissores, com os riscos daí decorrentes. Para avaliação da performance de um fundo de investimento, é recomendável uma análise de, no mínimo, 12 (doze) meses. As informações relacionadas à performance do Fundo são referentes à cota de fechamento do último dia útil do mês anterior à elaboração deste documento. Para ouvidoria, contatar ouvidoria@alaska-asset.com.br.