

**CNPJ**  
47.350.526/0001-65

**Nome do fundo**  
LOGOS LONG BIASED QUALIFICADO PREVIDENCIA ICATU FUNDO DE INVESTIMENTO EM ACOES FIE

**Gestor**  
LOGOS GESTÃO DE RECURSOS LTDA.

**Administrador**  
BTG PACTUAL SERVIÇOS FINANCEIROS S/A DTVM

**Custodiante**  
BANCO BTG PACTUAL S/A

**Auditor independente**  
ERNST & YOUNG AUDITORES INDEPENDENTES S/S LTDA.

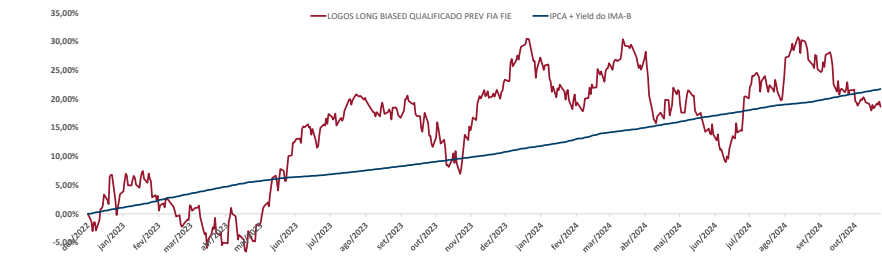
**Informações do fundo**  
Classificação Anbima Previdência Ações Ativo  
Classificação CVM Fundo de Ações  
Código Anbima C0000683191  
Código ISIN BR0DXPCTF009  
Lançamento 09/12/2022  
Benchmark IPCA + Yield do IMA-B  
Cota Fechamento  
Aplicações (Dias úteis) Depósito em D+0  
Cota em D+1  
Cota em D+22  
Resgate (Dias úteis) Liquidação em D+24  
Passamento de acordo com o prazo dos planos\*  
Taxa de administração Mínima: 1,87%  
Efetiva: 2,00%  
Taxa de performance Máxima: 0,00%  
Mínima: 20% do que excede 100% do IPCA + Yield do IMAB  
Efetiva: 20% do que excede 100% do IPCA + Yield do IMAB

**Objetivo do fundo**  
O fundo seguirá a única estratégia de ações da casa, com uma exposição líquida em bolsa de no mínimo 70% e no máximo de 100%, buscando assimetrias de mercado, num processo dinâmico e robusto de investimento.

**Público Alvo**

O fundo destina-se exclusivamente a receber, diretamente ou por meio dos seus Fundos de Investimento, recursos referentes às reservas técnicas de Plano Gerador de Benefício Livre – PGBL e de Vida Gerador de Benefício Livre – VGBL, (conjuntamente os “Planos”), disciplinados pela Resolução do Conselho Monetário Nacional no 4.444 de 13.11.2015 (Res. CMN no 4.444/15), destinados a proponentes qualificados, instituídos pela Icatu Seguros S.A, doravante designado Cotista ou Instituidora, Investidor Profissional nos termos da Instrução CVM no 539, de 13.11.2013 (ICVM 539/13) e posteriores alterações.

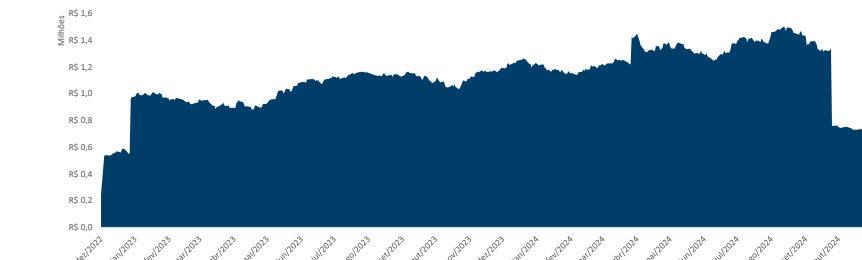
**Evolução da Rentabilidade Acumulada**



**Rentabilidades**

		jan	fev	mar	abr	mai	jun	jul	ago	set	out	nov	dez	Ano	Acum.
2020	Fundo														
	Benchmark														
	Dif. Fundo														
2021	Benchmark														
	Dif. Fundo														
2022	Benchmark													6,77%	6,77%
	Dif. Fundo													0,79%	0,79%
														5,98%	5,98%
2023	Fundo	0,24%	-8,28%	-1,52%	0,33%	9,02%	8,73%	5,07%	-3,62%	1,00%	-8,15%	12,04%	7,78%	22,16%	30,43%
	Benchmark	1,06%	1,27%	1,24%	1,03%	0,74%	0,39%	0,58%	0,72%	0,70%	0,73%	0,74%	1,00%	10,68%	11,56%
	Dif. Fundo	-0,83%	-9,55%	-2,77%	-0,70%	8,29%	8,33%	4,49%	-4,33%	0,31%	-8,88%	11,30%	6,78%	11,48%	18,88%
2024	Fundo	-7,07%	2,49%	3,97%	-9,31%	-2,44%	-0,11%	8,04%	2,64%	-4,29%	-2,07%			-9,03%	18,66%
	Benchmark	0,90%	1,26%	0,63%	0,91%	0,99%	0,73%	0,96%	0,51%	0,94%				9,12%	21,73%
	Dif. Fundo	-7,97%	1,24%	3,34%	-10,22%	-3,42%	-0,84%	7,08%	2,14%	-5,25%	-3,00%			-18,15%	-3,07%

**Evolução do Patrimônio Líquido**



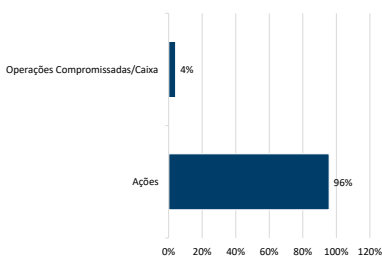
**Indicadores Risco x Retorno**

Indicador	12 meses	Desde o início
Nº Meses <0	6	10
Nº Meses >0	6	12
Nº Meses <Benchmark	6	12
Nº Meses >Benchmark	6	10
Mayor Rentabilidade Mensal	12,04%	12,04%
Menor Rentabilidade Mensal	-9,31%	-9,31%
Maximum Drawdown	16,46%	16,46%
Volatilidade Anualizada	17,93%	18,99%
Índice de Sharpe	-0,06	-0,21

**Rentabilidades Acumuladas**

Período	Fundo	Benchmark	Dif.
Últimos 3 meses	-3,79%	2,42%	-6,21%
Últimos 6 meses	1,29%	5,18%	-3,89%
Últimos 12 meses	9,86%	11,02%	-1,17%
Últimos 24 meses			
Últimos 36 meses			
Últimos 48 meses			
Últimos 60 meses			
Desde o início	18,66%	21,73%	-3,07%

**Composição da Carteira\*\*\***



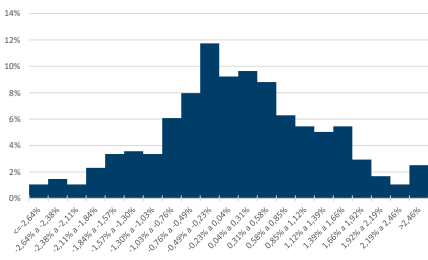
Data da carteira: abr/2024

\*\*\*Número de aberturas consecutivas: 5

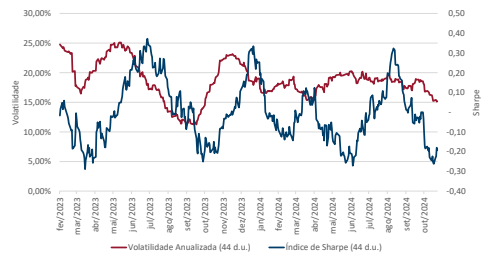
**Patrimônio Líquido**

Atual	R\$	731.350,21
Médio nos últimos 12 meses	R\$	1.246.077,84
Médio desde o início	R\$	1.128.083,07

**Histograma dos Retornos Diários**



**Evolução da Volatilidade / Índice de Sharpe\*\*\*\***



\*\*\*\*Índice calculado a partir da razão entre a média do retorno diário acima do cdi e a volatilidade diária.