



KAPITALO KAPPA ICATU QUALIFICADO PREV I FICFI MM

Material de Divulgação do Fundo

abril/2025

CNPJ
42.046.884/0001-65

Nome do fundo
KAPITALO KAPPA ICATU QUALIFICADO PREVIDÊNCIA I FICFI MULTIMERCADO

Gestor
KAPITALO INVESTIMENTOS LTDA.

Administrador
INTRAG DTVM LTDA.

Custodiante
ITAU UNIBANCO S.A.

Auditor independente
PRICEWATERHOUSECOOPERS AUDITORES INDEPENDENTES LTDA.

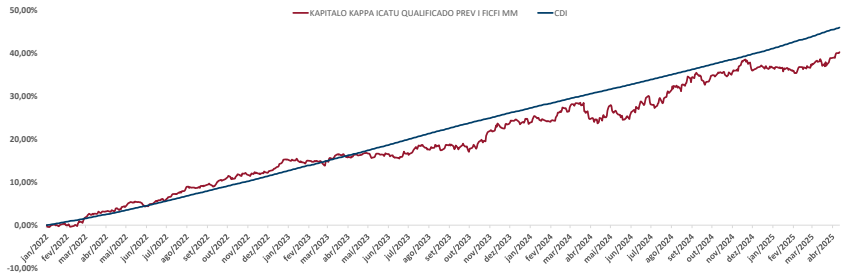
Informações do fundo
Classificação Anbima Previdência Multimercados Livre
Classificação CVM Fundo Multimercado
Código Anbima C000635855
Código ISIN BR09R5CTF007
Lançamento 20/01/2022
Benchmark CDI
Cota Fechamento
Aplicações (Dias úteis) Depósito em D+0
Cota em D+0
Cota em D+22
Resgate (Dias úteis) Liquidação em D+24
Passamento de acordo com o prazo dos planos*
Taxa de administração Máxima: 2,20%
Efetiva: 2,00%
Mínima: 0,00%
Taxa de performance Máxima: Não há, mas poderá comprar cotas de fundos de investimento que possuem de taxa de performance Efetiva: Não há

Objetivo do fundo
O FUNDO direcionará, no mínimo, 95% de seu patrimônio em cotas do fundo KAPITALO KAPPA PREVIDÊNCIA MASTER FUNDO DE INVESTIMENTO MULTIMERCADO, que por suas vez investe seus recursos em ativos financeiros de diferentes naturezas, riscos e características, sem o compromisso de concentração em nenhum ativo ou fator de risco em especial

Público Alvo

O Fundo destina-se exclusivamente a receber, diretamente ou por meio dos seus Fundos de Investimento, recursos referentes às reservas técnicas de Plano Gerador de Benefício Livre – PGBL e de Vida Gerador de Benefício Livre – VGBL (conjuntamente ao “Plano”), disciplinados pela Resolução do Conselho Monetário Nacional no 4.444 de 13.11.2015 (Res. CMN no 4.444/15), destinados a proponentes não qualificados, instituídos pela Icatu Seguros S.A, doravante designado Cotista ou Instituidora, Investidor Profissional nos termos da Instrução CVM no 539, de 13.11.2013 (ICVM 539/13) e posteriores alterações.

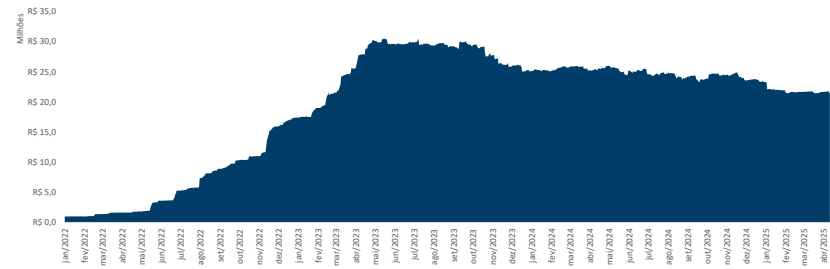
Evolução da Rentabilidade Acumulada



Rentabilidades

		jan	fev	mar	abr	mai	jun	jul	ago	set	out	nov	dez	Ano	Acum.
2021	Fundo														
	%CDI	0,15%	-0,53%	2,83%	0,96%	1,84%	-0,19%	2,00%	1,41%	0,28%	1,63%	1,36%	0,72%	13,13%	13,13%
2022	Fundo	0,24%	0,76%	0,93%	0,83%	1,03%	1,02%	1,03%	1,17%	1,07%	1,02%	1,02%	1,12%	11,85%	11,85%
	%CDI	62,72%	-69,86%	304,96%	115,16%	177,68%	-19,15%	192,85%	120,52%	26,15%	160,14%	133,23%	64,03%	110,86%	110,86%
2023	Fundo	1,78%	-0,18%	1,06%	0,15%	-0,04%	-0,48%	2,11%	0,07%	0,22%	-0,35%	4,05%	1,37%	10,10%	24,56%
	%CDI	158,07%	-19,89%	90,28%	16,86%	-3,40%	-45,00%	196,45%	6,14%	22,47%	-34,70%	441,72%	153,43%	77,44%	92,91%
2024	Fundo	0,31%	0,44%	2,28%	-3,69%	1,69%	1,32%	0,81%	2,96%	1,86%	0,57%	1,07%	-0,06%	9,81%	36,78%
	%CDI	0,97%	0,80%	0,83%	0,89%	0,83%	0,79%	0,91%	0,87%	0,84%	0,93%	0,79%	0,93%	10,88%	40,18%
2025	Fundo	-0,25%	0,21%	0,98%	1,53%									2,49%	40,18%
	%CDI	-24,89%	21,55%	101,99%	145,20%									61,04%	87,55%

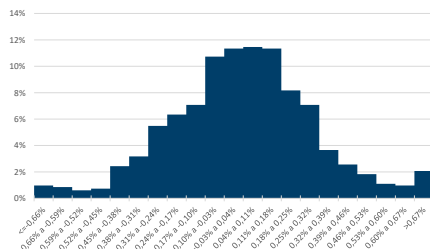
Evolução do Patrimônio Líquido



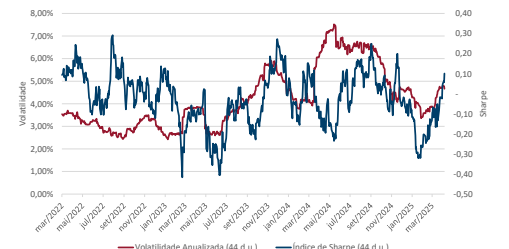
Patrimônio Líquido

	Atual	R\$	21.446.133,16
	Médio nos últimos 12 meses	R\$	23.794.187,18
	Médio desde o início	R\$	19.518.594,79

Histograma dos Retornos Diários



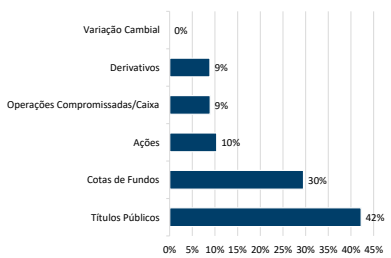
Evolução da Volatilidade / Índice de Sharpe****



Indicador	12 meses	Desde o início
Nº Meses <0	2	9
Nº Meses >0	10	30
Nº Meses <Benchmark	5	20
Nº Meses >Benchmark	7	19
Mayor Rentabilidade Mensal	2,96%	4,05%
Menor Rentabilidade Mensal	-0,25%	-3,69%
Maximum Drawdown	3,77%	3,77%
Volatilidade Anualizada	5,40%	4,42%
Índice de Sharpe	0,36	-0,71

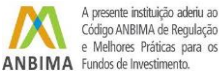
Período	Fundo	Benchmark	%CDI
Últimos 3 meses	2,75%	3,04%	90,57%
Últimos 6 meses	3,52%	5,88%	59,92%
Últimos 12 meses	13,41%	11,46%	116,95%
Últimos 24 meses	20,51%	25,19%	81,40%
Últimos 36 meses	35,54%	41,94%	84,74%
Últimos 48 meses			
Últimos 60 meses			
Desde o início	40,18%	45,90%	87,55%

Composição da Carteira***



Data da carteira: abr/2025

***Número de aberturas consecutivas: 5



* De acordo com as Circulares SUSEP nº 563/564 de 2017, para planos destinados a proponentes varejo e qualificados aprovados a partir de 1º de janeiro de 2018, o prazo para crédito é de até 10 (dez) dias úteis e 180 (cento e oitenta) dias úteis, respectivamente, e para planos anteriores a 1º de janeiro de 2018, o prazo para crédito é até 5 (cinco) dias úteis. O crédito será efetuado pela Icatu Seguros até o prazo estipulado em norma, a contar do dia útil subsequente ao recebimento do formulário preenchido corretamente e mediante envio da documentação obrigatória solicitada. Os investimentos do Fundo estarão sujeitos a flutuações de mercado e a riscos de crédito. É importante ressaltar que, apesar do cuidado e diligência da Icatu Seguros no monitoramento de riscos do Fundo, sempre existe a possibilidade de oscilações superiores às estimativas utilizadas nos sistemas de controle, podendo ocasionar distanciamientos e perdas superiores às esperadas. Desta forma, investimentos no Fundo devem ser sempre considerados como aplicações de risco, tendo em vista a possibilidade de não ser alcançado o objetivo de investimento a que o Fundo se propõe, bem como a possibilidade de perda parcial ou total dos recursos investidos. Investimentos em Fundos que podem sofrer perdas patrimoniais não são garantidos pela Instituição Administradora, pelo Gestor de Carteira nem por qualquer mecanismo de seguro ou fundo garantidor de crédito. Rentabilidade obtida no passado não representa garantia de rentabilidade futura. É recomendada a leitura cuidadosa do formulário de informações complementares e do regulamento do fundo pelo investidor ao aplicar seus recursos, podendo este ser encontrado em <http://www.cvm.gov.br>. A rentabilidade divulgada não é líquida de impostos. A descrição da classificação ANBIMA pode ser encontrada no formulário de informações complementares. SUPERVISÃO E FISCALIZAÇÃO: Comissão de Valores Mobiliários - CVM (Serviço de Atendimento ao Cidadão em www.cvm.gov.br)